

Bunker WH-Nr 691	Regelbau 10a L mit Zusatz Gruppenunterstand mit angehängtem Kampfraum (Hof überdeckt)	Westwall, Abschnitt Blieskastel- Eppenbrunn	w Winzeln, n Eichelsbachermühle
---------------------------------	---	--	--

Objektnummer 14011 **Bauformnummer** 1514 **Heutiger Zustand** Ruine, teilw. mit aufl. Decke, teilw. verschüttet. **Stellungskarte** 6811 Pirmasens-Süd

Links im Hof eine schräg angesetzte Flügelmauer und eine Hofüberdeckung nur über den Eingängen des Unterstandes. Diese zusätzliche Decke hat keine Deckenträger und sein Betonbedarf wurde mit Sandsteinen gemindert.

Noch zu klären

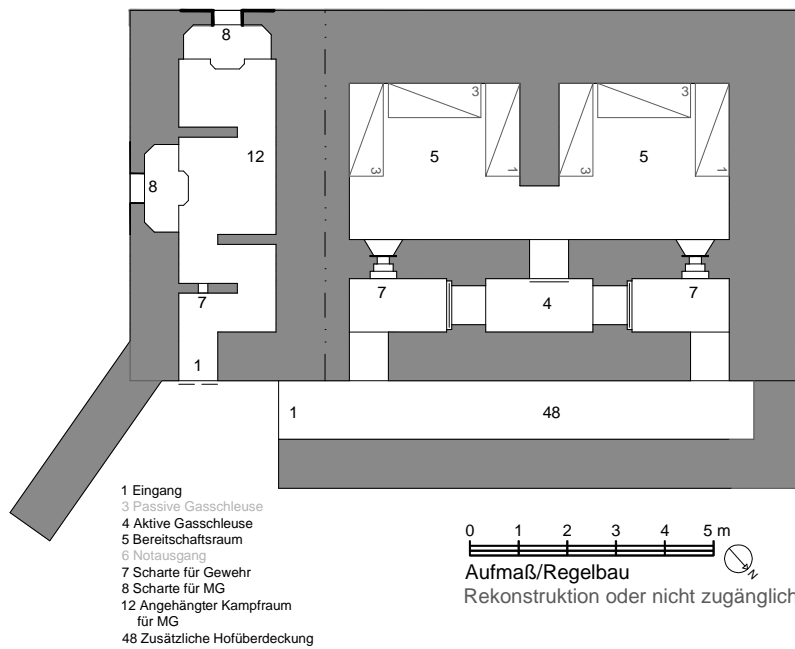
- 1) Prüfung der Deckenteile: Liegt die Trägerdecke der Gasschleuse doch noch über diesem Raum?
- 2) Hat die Decke der Hofüberdeckung über die volle Länge keine Deckenträger?

Geodätische Grundlagen und Koordinaten

ETRF89/WGS84 Lon/Lat:
7.542054 49.186616
Potsdam/Gauß-Krüger RE/HO:
2612454 5451088

Bauformbeschreibung 1

Der Hof wurde nur über den Eingängen des Unterstandes überdeckt. Der angehängte Kampfraum wurde ausgespart und oftmals mit fortführenden Hangschutzmauern oder separaten Flügel- bzw. Sichtschutzmauern versehen.

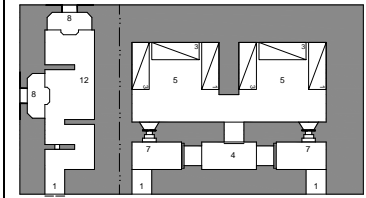


Aufmaß und Zeichnung

© Patrice Wijnands

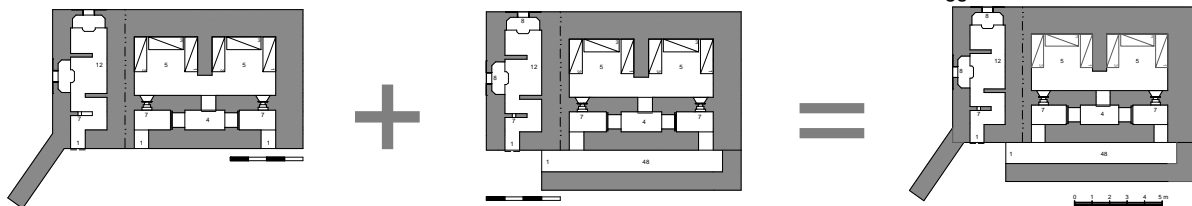
Bauformbeschreibung 2

Abgeleitet vom Regelbau: 10a
Gruppenunterstand mit
angehängtem Kampfraum
(Bauform 20)



▲ Regelbauskizze nach B&B (22).
Ein Regelbau 10a, ein
Gruppenunterstand der als
Nachfolger des Regelbaus 10
gedacht war.

▼ Genau genommen handelt es
sich um die Kombination der
Bauformen [1485] und [1514], wo
dann die „umfangreichere“ Bauform
ausschlaggebend ist.



▲ [5018751] Ansicht von Osten mit der Decke der Hofüberdeckung: Links unten der Eingangsbereich.



▲ [5018752] Die Hofüberdeckung fing nicht erst mit der Deckenstufe des angehängten Kampfraumes an, sondern schon ein Meter weiter an der Decke des angehängten Kampfraumes.

Quellen	+ (Begehung Wijnands)		Seite	1 von 3
Besucht	14.05.2011	Änderungen	Letzte Änderung	15.05.2013
Verzeichnis der Befestigungsanlagen in Deutschland 1900-1945			wijnands@web.de	

Bunker WH-Nr 691	Regelbau 10a L mit Zusatz Gruppenunterstand mit angehängtem Kampfraum (Hof überdeckt)	Westwall, Abschnitt Blieskastel- Eppenbrunn	w Winzeln, n Eichelsbachermühle
---------------------------------	---	--	--

Objektnummer	Bauformnummer	Heutiger Zustand	Stellungskarte
14011	1514	Ruine, teilw. mit aufl. Decke, teilw. verschüttet.	6811 Pirmasens-Süd



▲ [5018754] Die nachträglich betonierete Flügelmauer an der linken hofseitigen Ecke des Hofes.



▲ [5018753] Ansicht von Norden: Die Rückseite der Decke der Hofüberdeckung, die nach dem Bau von Erdreich verdeckt wurde. Hier zeigt sich die magere Qualität des Baumaterials. Darunter ist der rechte Eingangsbereich mit der rechten Gewehrscharte zu sehen.



▲ [5018755] Die rechte Gewehrscharte des Unterstandes.



▲ [5018756] Die Unterseite der Decke der Hofüberdeckung: Das Ende des überdeckten Hofes (rechts) und die Spuren der Stirnwand bzw. rechten Seitenwand.



▲ [5018757] Der Durchgang vom rechten Eingangsbereich in die Gasschleuse: Links und rechts sind die Halterungen für den Panzertürrahmen zu sehen.



▲ [5018758] Die gesamte Decke ist verrutscht: Die Decke der Hofüberdeckung liegt jetzt über der Gasschleuse.

Quellen	+ (Begehung Wijnands)		Seite	2 von 3
Besucht	14.05.2011	Änderungen	Letzte Änderung	15.05.2013
Verzeichnis der Befestigungsanlagen in Deutschland 1900-1945		wijnands@web.de		

Bunker WH-Nr 691	Regelbau 10a L mit Zusatz Gruppenunterstand mit angehängtem Kampfraum (Hof überdeckt)	Westwall, Abschnitt Blieskastel- Eppenbrunn	w Winzeln, n Eichelsbachermühle
---------------------------------	---	--	--

Objektnummer	Bauformnummer	Heutiger Zustand	Stellungskarte
14011	1514	Ruine, teilw. mit aufl. Decke, teilw. verschüttet.	6811 Pirmasens-Süd



▲ [5018759] Blick in den rechten Bereitschaftsraum: Die Innenseite der rechten Seitenwand.



▲ [5018760] Im rechten Bereitschaftsraum: Die Innenseite der rechten Gewehrscharte.



▲ [5018761] Diese Trägerdecke wurde bislang der Gasschleuse zugeordnet, aber das bedarf noch mal einer Prüfung.



▲ [5018762] Der angehängten Kampfraum: Blick in Richtung frontale MG-Scharte.

Quellen	+ (Begehung Wijnands)		Seite	3 von 3
Besucht	14.05.2011	Änderungen	Letzte Änderung	15.05.2013
Verzeichnis der Befestigungsanlagen in Deutschland 1900-1945		wijnands@web.de		